

ロータリーを实践し
みんなに豊かな人生を

2013-14年度
国際ロータリーのテーマ

2013～2014年度
国際ロータリー会長
ロンD.バートン
Ron D. Burton
(USA オクラホマ)

第2520地区ガバナー
松良 千廣
(仙台南RC)



Tagajo Rotary Club

2014.3.27
第 2033 回 例会

会長 横田 芳博 幹事 菅野 智 雑誌会報委員会

- ◇ 事務所/宮城県多賀城市八幡四丁目2-12 イトビル2F ◇ 例会日/木曜日 12:30～
- TEL.022-366-4499 FAX.022-366-4548 ◇ 例会場/ホテル キャッスル プラザ 多賀城
- ◇ URL ; <http://www.tagajo-rc.com> Email ; info2@tagajo-rc.com 宮城県多賀城市桜木一丁目1-60
- TEL.022-367-1111

横田会長挨拶



仙台では梅の開花が発表に成りましたが天候が今ひとつ不安定な状態で体調管理が難しい節です。ご自愛下さい。

先日の板橋家通夜・葬儀の受付お手伝いいただきましてありがとうございました。会員の皆さんには率先してお手伝い頂き板橋家に成り変わりましたお礼申し上げます。

消費税の増税が4月1日よりスタートします。会員皆様にはどのような対応を講じていらっしゃるでしょうか？私もコンビニエンスの仕事なので厚いマニュアルが来ています。イロイロ考えてあえて増税分を値上げしなかったり付加価値を付け高い商品に変換して行ったり等々イロイロと対応が分かれています。

菅野幹事報告

- 2520 地区 G 事務所より復興プロジェクトのアンケートが届いております。
- 同エレクト事務所より会長エレクトセミナー開催の連絡が届いております。
- 仙台西 RC より創立 50 周年記念誌「50 年の歩み」が届いております。
- 3月理事会の報告 社会奉仕委員会事業・堺泉ヶ丘 RC からの支援金について・高岡万葉 RC 訪問について・4RC 親睦ゴルフ大会について・地区大会について等について協議しました。

委員会報告

- 社会奉仕委員会より 3 月 30 日の清掃活動についてお知らせ。委員長の趣味で「お汁粉」用意しておりますので是非おいで下さい。
- 親睦委員会阿部委員長より今後の事業日程についてお知らせ。親睦麻雀・炉辺談話・年度末の移動例会等盛りだくさん



- 残念ながら転勤のため3月一杯で退会される古賀会員からご挨拶頂きました。

「1年9ヶ月の在籍でした。偉くなって又此方に戻ってきますから・・」と言ったとか？言わないとか？



卓話

卓話担当: 者伊藤尚武副会長

「市況、倒産」
ゲストスピーカー 帝国データバンク仙台支店情報部部長 遠峰 英利様
※ 当日資料掲載のご了解頂いて掲載しました。

景気動向① - 景気DI (全国) -

国内景気の実態把握を主目的として、2002年5月から調査を行っており、景気判断や企業収益、設備投資意欲、雇用環境など、企業活動全般に関する項目について、全国2万社以上を対象に実施している月次の統計調査である。



2

TEIKOKU DATABANK

景気動向⑤ - 今後の見通し② -

【マイナス要因】

- ×消費増税による駆け込み需要後の反動減
- ×中東、ウクライナ情勢や米国経済の動向による為替変動リスク
- ×中国の不動産/パブル崩壊、シャドーバンキング問題の行方
- ×輸入価格上昇、原材料高や労務費高騰などコスト負担増加

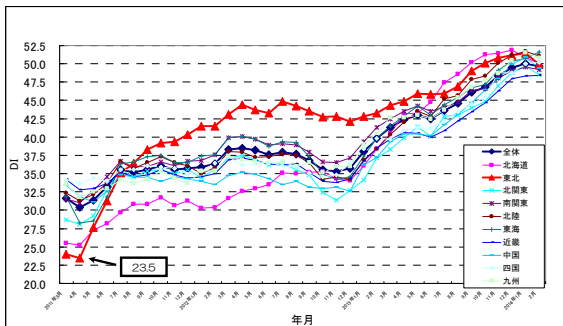
経済対策や新成長戦略の効果次第という面があるものの、

国内景気は緩やかな上昇基調が持続するとみられる。

6

TEIKOKU DATABANK

景気動向② - 景気DI (地域別) -

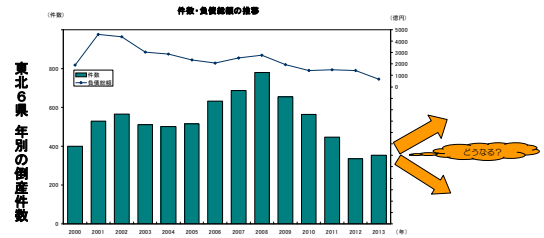


3

TEIKOKU DATABANK

倒産動向① - (東北:年別) -

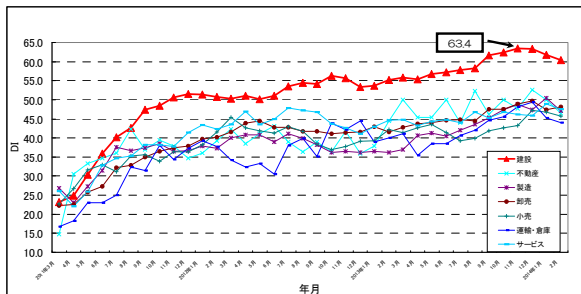
- 2013年の倒産件数は354件(月平均29.5件)、前年比5.7%増。
- ピークの2008年比で半減と過去最少ペースだが、5年ぶりに増加。
- 大震災後の非常時が終わり、通常時に戻りつつある。今後は…?



7

TEIKOKU DATABANK

景気動向③ - 景気DI (東北:業種別) -

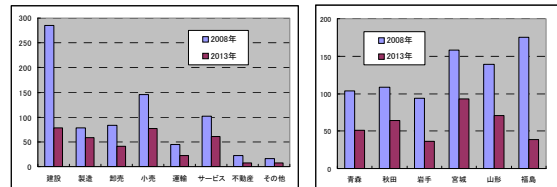


4

TEIKOKU DATABANK

倒産動向② - (東北:業種別・県別) -

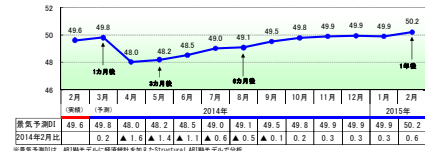
- 別 (左側) では、2013年は2008年比で建設が7割減。
- 卸売、小売、運輸も半減。一方、製造は3割減にとどまる。
- 県別 (右側) では、福島8割減、岩手6割減、減少幅が少ないのは秋田と宮城。



8

TEIKOKU DATABANK

景気動向④ - 今後の見通し① -



【プラス要因】

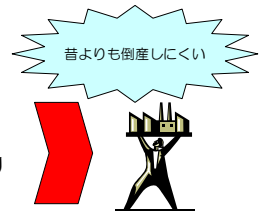
- ☆大手製造業を中心に企業業績は回復傾向、賃金改善へ
- ☆震災復興や国土強靱化政策にともなう公共事業が継続
- ☆消費者物価が上昇するなかで、設備投資や新規出店が加速
- ☆2020年夏季オリンピックに向け全国に経済効果が波及
- ☆建設やサービスを中心に企業の雇用不足感は継続、雇用環境は改善の兆し

5

TEIKOKU DATABANK

倒産動向③ - (倒産減少の主な要因) -

- 復興特需
- 金融機関の手厚い支援
- 二重ローンの積極的な買い取り
- 原発事故の補償(福島県)



9

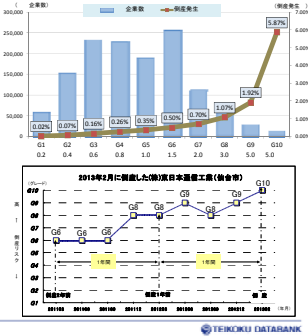
TEIKOKU DATABANK

倒産動向④ - (今後の見通し) -

【倒産予測値とは】

財務データや信用調査報告書などの定性データを同時に取り込み、1年以内に企業が倒産する確率の予測値を、0～100%の範囲で算出する個別企業毎のリスク指標である。さらに、算出された倒産予測値(%)に応じてG1～G10のグレードに区分。統計上、G1は倒産リスクが小さく、G10が最も倒産リスクが大きいことを表す。

ネガティブ情報や企業照会の状況など、TDBが保有する最新のデータをもとに、毎月算出されるのが特徴で、右の倒産した企業の例のように、実際に倒産するかなり以前からその兆候を掴むことができることも多い。



10



倒産動向④ - (今後の見通し) -

青森県

2014年2月		比
企業数	比	
G1	821	3.1
G2	1,723	10.1
G3	2,844	17.4
G4	3,055	17.8
G5	2,311	13.5
G6	2,222	13.4
G7	1,894	8.2
G8	1,038	4.1
G9	443	2.0
G10	353	2.1
計	17,075	100.0

岩手県

2014年2月		比
企業数	比	
G1	365	4.2
G2	1,825	13.5
G3	2,974	19.8
G4	2,433	18.0
G5	1,662	12.3
G6	2,322	17.2
G7	855	7.1
G8	520	4.8
G9	230	2.2
G10	120	0.9
計	13,519	100.0

秋田県

2014年2月		比
企業数	比	
G1	424	3.3
G2	1,972	13.4
G3	2,569	19.4
G4	2,322	18.3
G5	1,824	13.7
G6	2,022	17.0
G7	799	6.5
G8	503	4.2
G9	183	1.5
G10	44	0.5
計	12,029	100.0

宮城県

2014年2月		比
企業数	比	
G1	571	3.1
G2	3,040	12.4
G3	4,885	19.4
G4	4,404	18.1
G5	3,221	13.3
G6	4,369	18.3
G7	1,633	8.4
G8	1,040	4.3
G9	524	2.5
G10	258	1.1
計	24,149	100.0

山形県

2014年2月		比
企業数	比	
G1	400	3.2
G2	2,374	15.4
G3	3,020	19.8
G4	2,920	17.4
G5	1,993	13.0
G6	2,523	16.4
G7	1,007	6.5
G8	583	3.8
G9	233	1.5
G10	143	0.9
計	12,421	100.0

福島県

2014年2月		比
企業数	比	
G1	720	3.3
G2	2,862	12.9
G3	4,132	18.7
G4	3,373	19.0
G5	3,110	12.0
G6	4,228	19.1
G7	1,574	7.1
G8	944	4.4
G9	357	1.7
G10	170	0.8
計	22,123	100.0

11

遠峰様、卓話ありがとうございました。

本日のスマイル報告

本日 18,000 円。達成率 107%でした。

出席率

21名/30名 70%でした。
前々回修正出席率 83.33%。

メイクアップ

無し